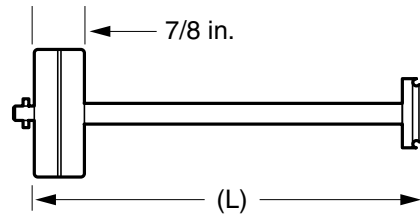


2584-4 (L) = 2-5/16 in.

2584-3 (L) = 6-11/16 in.

2584-6 (L) = 9 in.



Shell Seal Plug

Part No. **2584-4** Short Length Plug Assy
2584-3 Standard Length Plug Assy
2584-6 Long Length Plug Assy

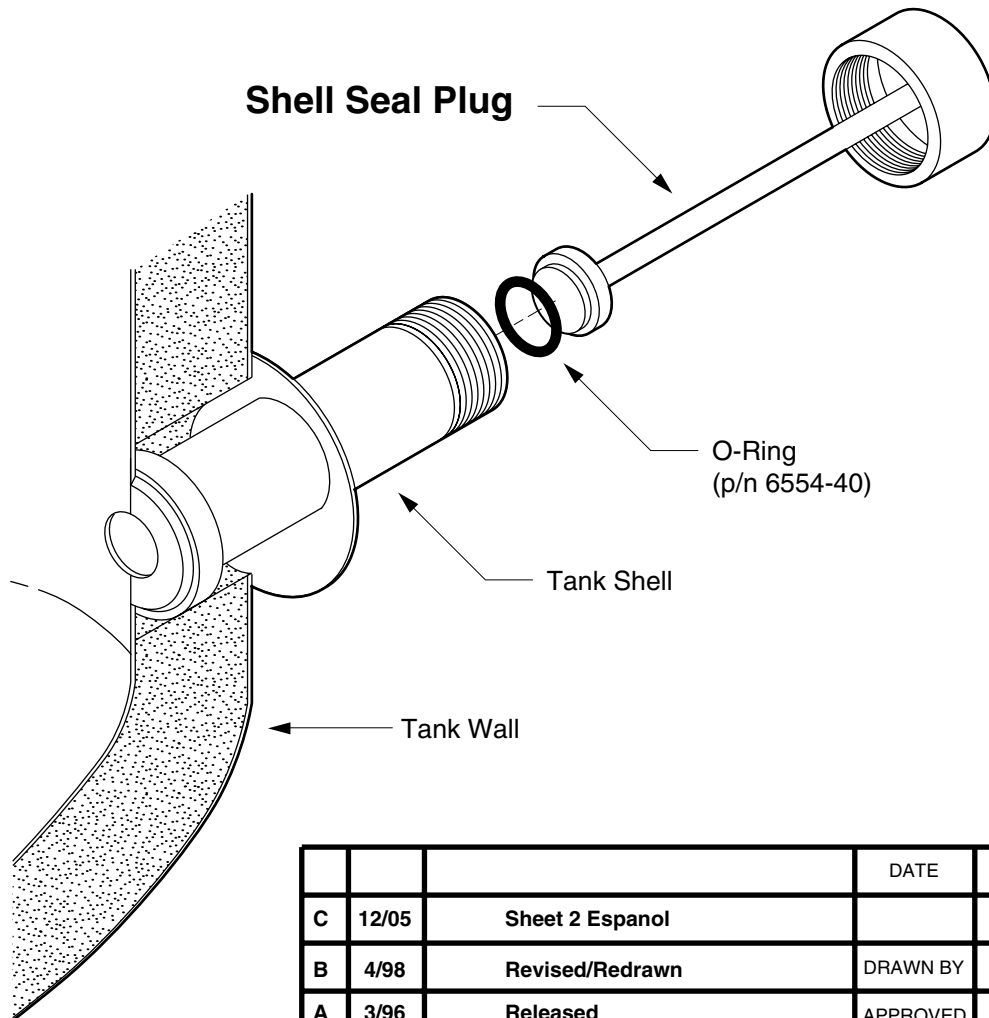
Plug assembly is intended to seal the opening at the tank wall of a KING-GAGE tank shell or adapter fitting. It permits use of the tank or processing vessel when the sensor has been removed or prior to sensor installation. Flush face and silicone rubber O-ring make installed plug assembly compatible with CIP tank cleaning process.

1. Make certain O-ring is in place at sealing end of plug assembly.
2. Insert assembly and tighten end cap over threaded end of shell or fitting.

Shell Seal Plug is Reusable - **Do Not Discard!**

Important

Replace O-ring (part no. 6554-40) at sealing end if cut or physically damaged. If plug assembly does not seal flush welded tank shell, opening may be out of tolerance. This can occur due to aggressive grinding of the weld bead while bending the shell face to the tank.



INSTALLATION INSTRUCTIONS

Seal Plug for KING-GAGE® Tank Shells and Adapter Fittings

			DATE	1 Dec 05
C	12/05	Sheet 2 Espanol		
B	4/98	Revised/Redrawn	DRAWN BY	H. Emrick
A	3/96	Released	APPROVED	

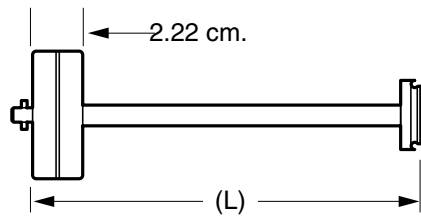


Box 1228, Ann Arbor, MI 48106-1228 U.S.A.
 Phone: 734-662-5691 • FAX: 734-662-6652

DWG. NO.
K-1060-1-2584

SHEET **1** OF **2** REV. **C**

- 2584-4 (L) = 5.87 cm.
- 2584-3 (L) = 16.98 cm.
- 2584-6 (L) = 22.86 cm.



Tapón para carcasa

- Part No. **2584-4** Tapón corto
- 2584-3** Tapón Standard
- 2584-6** Tapón largo

El tapón sella a ras la apertura en la pared del tanque de una carcasa KING-GAGE o de nuestros adaptadores a otras boquillas. Permite el uso del tanque cuando el sensor ha sido retirado, o antes de su instalación. Su cabeza plana y empaque Oring de silicón lo hacen compatible con procesos de lavado CIP.

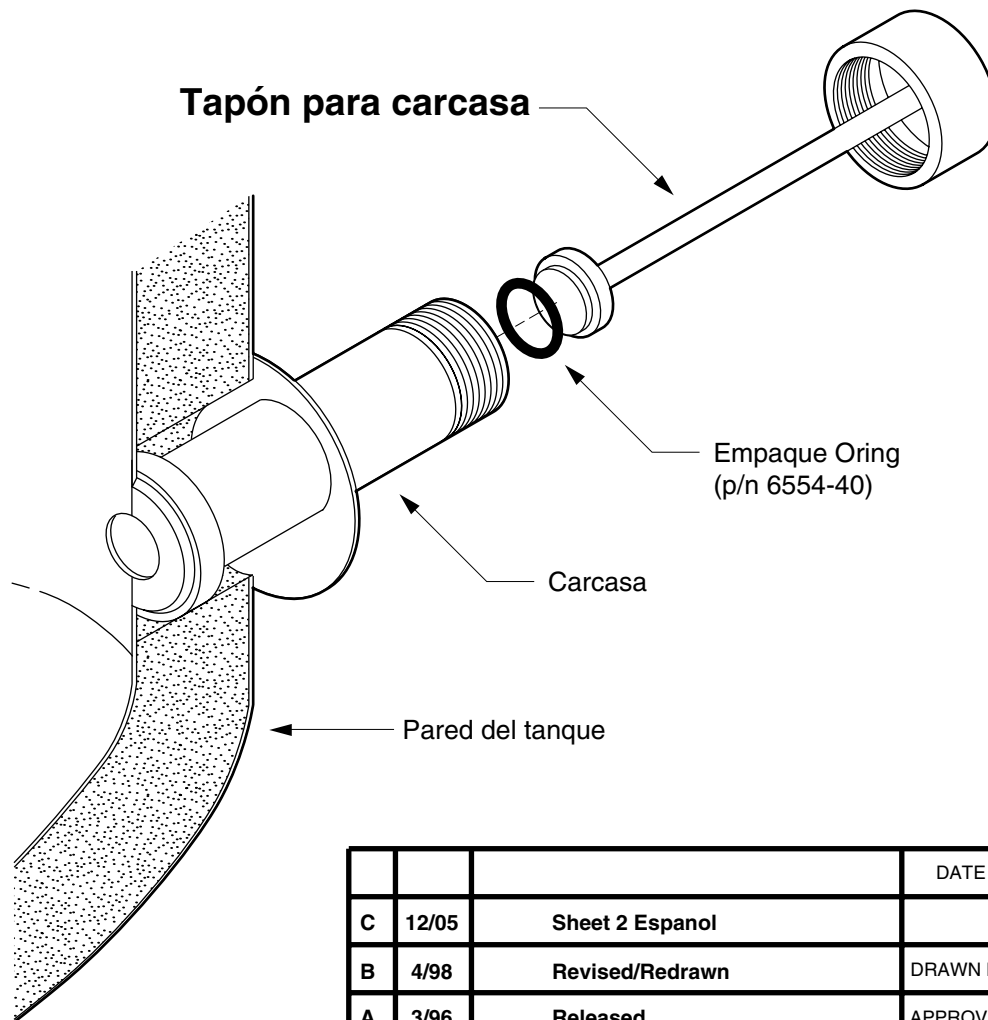
1. Asegúrese que el empaque O´ring selle la apertura.
2. Inserte el tapón y apriete sobre el lado roscado de la carcasa o boquilla.

El tapón es útil — ¡NO SE DESAGA DE ÉL!

Importante

Cambie el empaque Oring (número del parte 6554-40) si éste se daña. Si el tapón no sella la apertura es debido a que ésta se encuentra fuera de tolerancias. Lo cual puede haber sido ocasionado por aplicar un calor excesivo durante el proceso de soldadura, o a un desbaste demasiado agresivo al limpiar la soldadura durante la instalación de la carcasa al tanque.

Tapón para carcasa



INSTRUCTIVO DE INSTALACIÓN

Tapón para carcasa KING-GAGE® y adaptadores.

			DATE	1 Dec 05
C	12/05	Sheet 2 Espanol		
B	4/98	Revised/Redrawn	DRAWN BY	H. Emrick
A	3/96	Released	APPROVED	



Box 1228, Ann Arbor, MI 48106-1228 U.S.A.
Phone: 734-662-5691 • FAX: 734-662-6652

DWG. NO.
K-1060-1-2584

SHEET **2** OF **2** REV. **C**